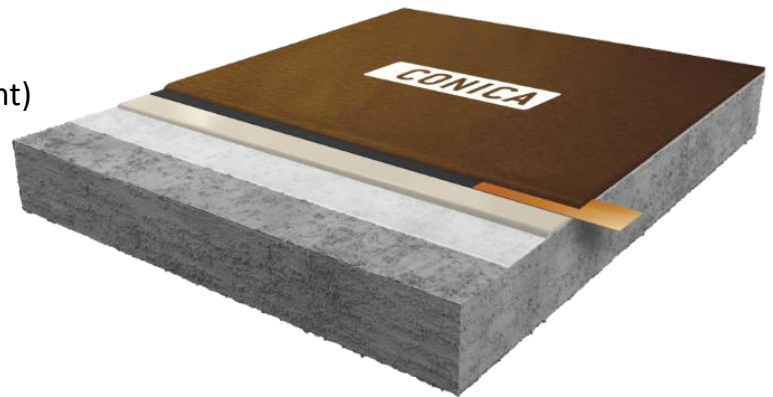


CONIFLOOR IET AS-SR

(Industrial Epoxy Texture Anti-Static Slip Resistant)

Harte, elektrostatisch ableitfähige Strukturbeschichtung auf Epoxidharz-Basis, dünn-schichtig und wirtschaftlich, erhöhte Rutschhemmung, für leichte bis mittlere mechanische Belastungen, für EX-Schutzbereiche (ATEX) nach Anforderungen EN 1081 und EN 61340-4-1 im Innenbereich



- 1 Grundierung
- 2 Kratzspachtelung optional
- 3 Leitschicht mit Kupferband
- 4 Leitfähige Hartkorn Strukturbeschichtung

Systemausführung und Verbräuche

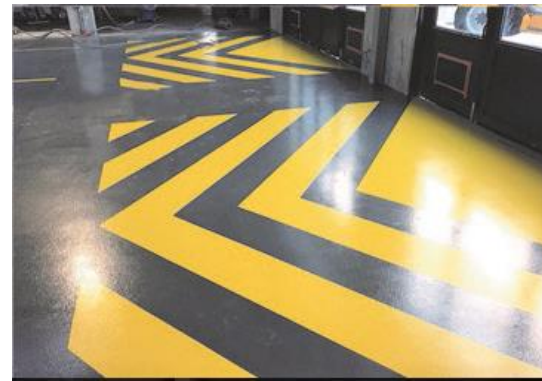
SCHICHT	PRODUKT	VERBRAUCH (kg/m ²)	QS / FÜLLSTOFF (kg/m ²)	VERLEGUNG
1 Grundierung bei stark saugenden u. porösen Untergründen im Bedarfsfall 2-fache Applikation*	CONIFLOOR 110 / 112 / CONIFLOOR 116LE	0,3 – 0,5 *2-fach im Bedarfsfall oder Kratzspachtel	Keine*	Gummischieber / Roller / Bürste *Absanden nur bei Überschreitung der Überarbeitungszeit, dann entweder schleifen oder Egalisierung erforderlich
2.1 Kratzspachtel / Egalisierung (optional)	CONIFLOOR 110 / 112 / CONIFLOOR 116LE gefüllt mit QS 01/03	0,6 – 1,0 QS 01/03 MV 1:1	Keine*	Traufel / Nullraket / Zahnraket / Zahnspachtel *Absanden nur bei Überschreitung der Überarbeitungszeit, dann entweder schleifen oder Egalisierung erforderlich
2.2 Porenverschluss / Egalisierung (alternativ/optional)	CONIFLOOR 430 im Bedarfsfall gefüllt mit QS 01/03	0,6 – 1,0 MV bis 1:0,5	Keine	Traufel / Nullraket Zahnspachtel / Zahnraket
3 Leitschicht mit Erdungsanschluss	CONIFLOOR 150 inkl. Kupferband für Erdungsanschluss	0,1 – 0,12	Keine	Erdungsanschluss auf Kratzspachtel (geschliffen) unter der Leitschicht, Kontrollmessung vor nächster Schicht!
4 Harte Strukturbeschichtung, leitfähig, werkseitig gefüllt mit leitfähigem Hartkorn	CONIFLOOR 431 AS-SR	0,6 – 0,8	Keine	Traufel / Nullraket auf Korn abziehen Nachrollen in eine Richtung mit Strukturroller (mittel oder grob) je nach Verbrauchsmenge
Systemschichtstärke	ca. 0,5 – 1,0 mm			
Untergrund	Untergründe müssen sauber und tragfähig und frei von Rissen und Hohlräumen sein. Generell sind Untergründe entsprechend den geltenden Regelwerken vorzusehen. (siehe auch "Allgemeine Verarbeitungsrichtlinien für CONICA Beschichtungen, CONICA Abdichtungen und CONICA Parkdeckbeschichtungssysteme"). Haftzugfestigkeit $\geq 1,5$ N/mm ² , max. Restfeuchte $\leq 4\%$ -CM, bei zementären Untergründen. Bei höheren Restfeuchten und bei rückseitiger Feuchteinwirkung müssen besondere Vorkehrungen getroffen werden. Untergrundvorbereitung z.B. Schleifen (Diamant) oder Kugelstrahlen mit anschließendem Kehren und Saugen ist obligatorisch. Die oben benannten Verbräuche sind im Labor unter praktischen Bedingungen zur Erzielung der technischen Eigenschaften ermittelt. Bei vorliegenden bauseitigen Bedingungen und Konditionen wie Temperatur, Untergrundrauigkeit etc. können die Verbrauchswerte von den benannten Werten abweichen. Wir empfehlen im Zweifel vor Ort Musterflächen anzulegen.			
Hinweis	Für andere hier nicht benannte Untergründe oder spezielle Anforderungen müssen im Bedarfsfall besondere Grundierungen angewendet werden, bitte fragen Sie hierzu unseren technischen Service. Detaillierte Verarbeitungshinweise befinden sich in den jeweiligen Produktdatenblättern oder sind auf Anfrage erhältlich.			

Anwendungsbereiche

- Produktionshallen mit leichter bis mittlerer mechanischer Belastung und trockener und moderat nasser Nutzung
- Lagerflächen mit leichter mech. Belastung
- Elektronische u. pharmazeutische Produktionsbereiche mit EX-Schutz
- Technikräume und –flure mit EX-Schutz Anforderungen

Systemeigenschaften

- **Gute Farbtonbeständigkeit** (innen)
- Eingeschränkte Farbtonvielfalt nach RAL
- **Leitfähig** nach EN 1081 und EN 61340-4-1 für **EX-Schutz Bereiche**
- **Rutschhemmende**, strukturierte Oberflächen R10 – R11 (Noppenstruktur)
- **Verschleissfest** durch werkseitig gefülltes Hartkorn
- **Befahrbar** mit Staplern, Handhubwagen (Vulkollan-Räder)
- **Mechanisch leicht bis mittelschwer** belastbar
- **Brandklasse Bfl-s1**



Technische Daten aus externen und internen Prüfungen

EIGENSCHAFTEN	NORM	WERTE
Shore-Härte	DIN ISO 868	81 D nach 28 d
Chemische Beständigkeit	EN ISO 2812-1	DiBT Test Flüssigkeiten 10, 11,12 andere a. A.
Schlagfestigkeit	DIN EN 13813	≤ 4 Nm (IR4)
Abriebbeständigkeit (Taber)	ISO 9352, ASTM D 1044	≤ 55 mg
Abriebbeständigkeit (BCA)	DIN EN 13813	AR ≤ 0,5
Rutschhemmung	DGUV Regel 108-003 / DIN 51130	Klasse R10 / R11
Haftfestigkeit	DIN ISO 4624	≥ 1,5 N/mm ² (Abhängig zum Untergrund)
Brandklassifizierung	EN 13501-1	Bfl-S1 (CF IET ESD)
Leitfähigkeit	EN 1081 EN 61340-4-1	Rg ≤ 10 ⁶ Ω Rg ≤ 10 ⁹ Ω

CONICA AG
 Industriestrasse 26
 8207 Schaffhausen/ Schweiz
 Tel. +41 (0)52 644 36 00
 Fax +41 (0)52 644 36 99
info@conica.com
www.conica.com

Der Inhalt dieses Merkblattes ist unverbindlich. Im Hinblick auf die Vielfalt der Untergründe und Objektbedingungen einerseits, sowie andererseits aufgrund der Tatsache, dass Anwendung und Verarbeitung dieses Produktes ausserhalb unseres Einflusses liegen, wird der Käufer und/oder Anwender nicht von der Verpflichtung entbunden, dieses Produkt in eigener Verantwortung auf dessen Eignung für den vorgesehenen Verwendungszweck prüfen. Unsere Beratung in Wort, Schrift und durch Versuche ist dabei unverbindlich.

Mit dem Erscheinen dieser Ausgabe sind alle vorangegangenen Informationen zu diesem Produkt als nicht mehr aktuell anzusehen. Da die Datenblätter regelmässig aktualisiert werden, obliegt es der Verantwortung des Verarbeiters, die aktuelle Version vorliegen zu haben. Registrierte Benutzer können zu jedem Zeitpunkt aktuelle Datenblätter von unserer Homepage herunterladen. Auf Wunsch senden wir Ihnen diese auch gerne zu.