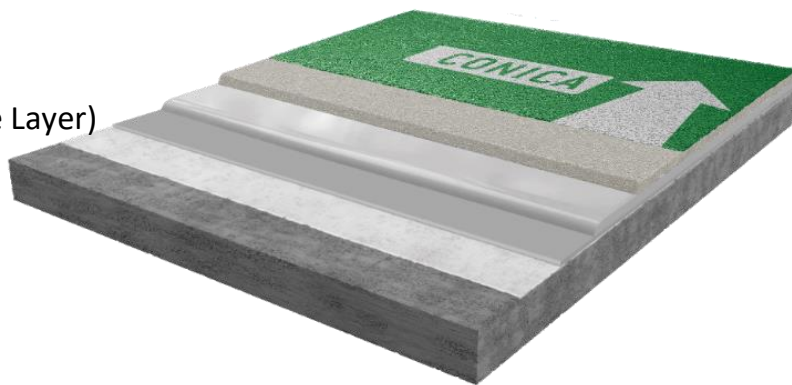


## CONIPROOF PPC DL

(Parking Polyuréthane Crack bridgions – Double Layer)

Revêtement de parking à étages, classe OS 11a, pour aires de stationnement exposées aux intempéries et étages intermédiaires avec circulation de piétons et de véhicules, pontage des fissures dynamique augmenté, surface antidérapante pour une contrainte mécanique moyenne selon EN 1504-2 / DIN V 18026



- 1 Couche de primaire
- 2 Égalisation en option
- 3 Membrane / couche flottante
- 4 Couche de saupoudrage et d'usure
- 5 Finition

### Réalisation du système et consommations

COUCHE	PRODUIT	CONSOMMATION (kg/m <sup>2</sup> )	QS / REMPLISSAGE (kg/m <sup>2</sup> )	POSE
1 Couche de primaire en cas de supports très absorbants et poreux application en 2 couches en cas de besoin*	CONIPROOF EP 190/1 CONIPROOF EP 191/1	0,3 – 0,5 *2 couches en cas de besoin ou ragréage	QS 03/08 0,8 – 1,0	Racloir en caoutchouc / rouleau / brosse Sablage couvrant sans excédent
2 Ragréage / égalisation (en option)	CONIPROOF EP 190/1 CONIPROOF EP 191/1 rempli avec QS 01/03	0,7 – 1,3 QS 01/03 RM 1:0,5 - 1:1	QS 03/08 2,0 – 3,0	Taloche / raclette / racloir dentelé / spatule dentelée Sablage, couvrant, sans excédent
3 Couche d'étanchéité / flottante (HwO 1)	CONIPROOF 490/1	2,1 – 2,3	Pas de sablage, pas de remplissage supplémentaire	Spatule dentelée / racloir dentelé taloche dentelée /
4 Couche d'usure et de saupoudrage (HwO 2)	CONIPROOF 491/1 rempli avec QS 01/03	1,8 – 2,0 résine 0,4 – 0,5 QS 01/03 (≤ 25 %)	QS 03/08 ou 06/12 min. 5,0 – 6,5 en excédent	Spatule dentelée / racloir dentelé taloche dentelée / Balayer et aspirer si nécessaire le QS non intégré après le durcissement
5.1 Enduit de finition pigmenté, brillant, EP	CONIPROOF EP 590/1 (EP)			Taloche / racloir en caoutchouc / spatule en caoutchouc
5.2 Scellement alternatif, pigmenté, brillant, résistant aux UV et couleur stable, durcissement rapide, polyaspartique	en alternative CONIPROOF 591/1 (PAS)	0,5 – 0,9	Aucun	Nouveau passage au rouleau à peinture recommandé
5.3 Scellement alternatif, pigmenté, brillant satiné, résistant aux UV et couleur stable, PU	en alternative CONIPROOF 592 (PU)			
Épaisseur du système	env. 4,5 – 5,5 mm			

#### Support

Les supports doivent être propres, résistants et exempts de fissures et cavités. Généralement, il convient de prévoir les supports conformément aux réglementations en vigueur (voir aussi « Directives générales de mise en œuvre pour revêtements CONICA, systèmes d'étanchéité CONICA et systèmes de revêtements CONICA pour parkings à étages »). Résistance à la traction par adhérence  $\geq 1,5 \text{ N/mm}^2$ , humidité résiduelle max.  $\leq 4 \text{ \% -CM}$ , pour supports à base de ciment. En cas d'humidité résiduelle et d'humidité pouvant pénétrer par l'autre côté, des mesures particulières doivent être prises. La préparation du support, p. ex. ponçage (diamant) ou grenailage avec balayage et aspiration ultérieures est obligatoire. Les consommations susmentionnées sont déterminées dans le laboratoire dans des conditions pratiques pour obtenir les propriétés techniques. Les valeurs de consommation peuvent diverger de celles indiquées selon les conditions et situations de construction telles que la température, la rugosité du support, etc. En cas de doute, nous recommandons de procéder à des applications sous forme d'échantillons sur place.

#### Remarque

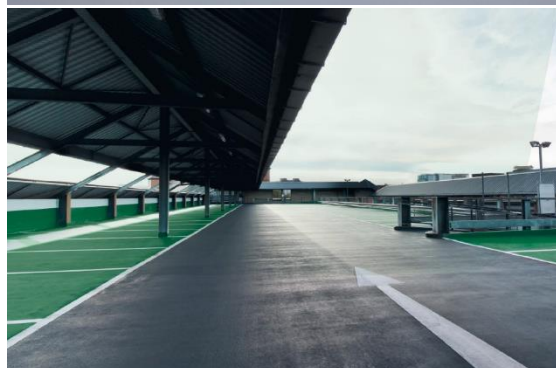
Pour d'autres supports non mentionnés ici ou pour des exigences particulières, des primaires spéciales peuvent être nécessaires. Adressez-vous à notre service technique en cas de questions. Une notice d'utilisation détaillée est disponible dans les fiches techniques des produits ou sur demande.

## Domaines d'utilisation

- Ponts extérieurs exposés aux intempéries
- Étages intermédiaires dans les parkings et parkings souterrains
- Passages pour piétons sur ponts et corniches de ponts
- Ponts pour piétons

## Propriétés du système

- **Très bonne à haute résistance UV et des couleurs** avec enduit de finition PU
- **Large choix de couleurs** selon RAL et NCS
- **Essai de base** selon EN 1504-2, DIN V 18026, **classe OS 11a**
- **Pontage dynamique des fissures B3.2** (-20 °C)
- **Très bonne sécurité d'étanchéité avec membrane d'étanchéité séparée** et couche d'usure et de saupoudrage
- Surfaces antidérapantes R10 – R12
- **Praticable avec voitures particulières** et similaires
- Résistance chimique contre les carburants, huiles et sels de déneigement
- Bonne résistance à l'abrasion et à l'usure
- Classe de feux **B<sub>fl</sub>-s1**



## Données techniques de vérifications externes et internes

PROPRIÉTÉS	NORME	VALEURS
Pontage dynamique des fissures	EN 1062-7	Classe B3.2 > 0,25 – 0,3 mm (-20 °C)
Résistance à l'abrasion (roue H22)	EN ISO 5470-1	1375 mg /1000 U (≤ 3000)
Perméabilité au CO <sub>2</sub>	EN 1062-6	Classe III > 61 m (> 50 m)
Résistance à la diffusion de vapeur d'eau	EN ISO 7783-1 et -2	Classe III > 52 m (> 50 m)
Coefficient d'absorption d'eau	EN 1062-3	< 0,01 kg/m <sup>2</sup> x h <sup>0,5</sup> (< 0,1)
Résistance chimique	EN ISO 2812-1	Test DiBT liquides 1, 3, 10 autres sur demande
Résistance au choc	EN ISO 6772-2	≥ 4 Nm (IR4) – sans fissures
Antidérapant	Règle DGUV 108-003 / DIN 51130	Classe R10 / R11 / R12
Adhérence après usure	EN 13036-4	≥ 56 SKT (≥ 55 SKT) (QS 03/08 mm)
Adhérence T <sub>Norm</sub>	EN 1542	> 2,5 N/mm <sup>2</sup> (≥ 1,5 N/mm <sup>2</sup> )
Résistance à la traction après alternance de gel et de dégel sous l'effet des sels de déneigement	EN 13687-1 et -2	> 2,0 N/mm <sup>2</sup> (≥ 1,5 N/mm <sup>2</sup> )
Classification incendie	EN 13501-1	B <sub>fl</sub> -s1

CONICA AG  
 Industriestrasse 26  
 8207 Schaffhouse/ Suisse  
 Tél. +41 (0)52 644 36 00  
 Fax +41 (0)52 644 36 99  
[info@conica.com](mailto:info@conica.com)  
[www.conica.com](http://www.conica.com)

Le contenu de cette fiche technique est sans engagement. Compte tenu, d'une part, de la variété des supports et de l'état des objets et, d'autre part, du fait que l'utilisation et le traitement de ce produit échappent à notre contrôle, l'acheteur et/ou l'utilisateur ne sont pas déchargés de leur obligation de vérifier sous leur propre responsabilité l'adéquation de ce produit à l'usage envisagé. Nos conseils communiqués verbalement, par écrit ou dans le cadre d'essais sont donc sans engagement.

À sa parution, cette version remplace toutes les informations précédentes relatives à ce produit. Les fiches techniques étant régulièrement actualisées, il incombe à l'utilisateur de toujours disposer de la version la plus récente. Les utilisateurs enregistrés peuvent télécharger à tout moment les fiches de données actualisées de notre site Internet. Nous pouvons également volontiers vous les envoyer sur demande.