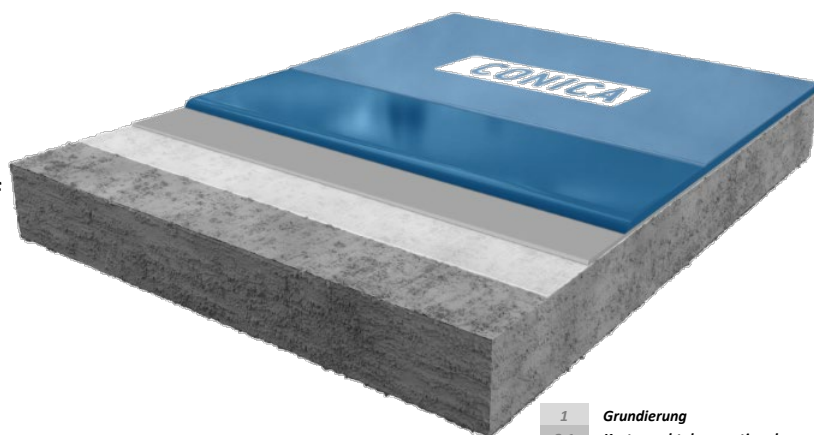


CONIFLOOR UPD

(Urban Polyurethane Decorative)

Dekorative, emissionsarme Bodenbeschichtung auf aliphatischer Polyurethanharz-Basis, elastisch, gehkomfortabel mit Trittschall und Gehschall reduzierenden Eigenschaften für den Innenbereich



1	Grundierung
2.1	Kratzspachtelung optional
2.2	Zwischenschicht empfohlen
4	Dekor Verlaufsbeschichtung
5	Deckversiegelung transparent

Systemausführung und Verbräuche

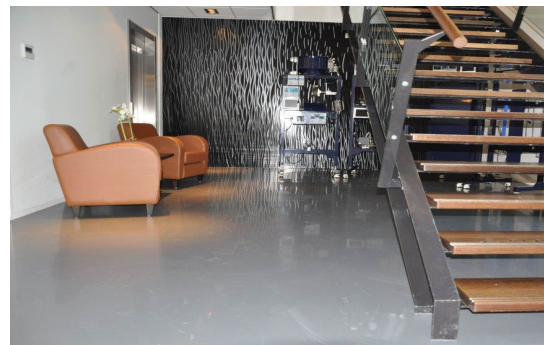
SCHICHT	PRODUKT	VERBRAUCH (kg/m ²)	QS / FÜLLSTOFF (kg/m ²)	VERLEGUNG	
1	Grundierung bei stark saugenden u. porösen Untergründen im Bedarfsfall 2-fache Applikation*	CONIFLOOR EP 110 / CONIFLOOR EP 112LE CONIFLOOR EP 116LE	0,3 – 0,5 *2-fach im Bedarfsfall oder Kratzspachtel	QS 03/08 0,8 – 1,0	Gummischieber / Roller / Bürste Absanden nicht im Überschuss
2.1	Kratzspachtel / Egalisierung (optional)	CONIFLOOR EP 110 / CONIFLOOR EP 112LE CONIFLOOR EP 116LE gefüllt mit QS 01/03	0,6 – 1,0 QS 01/03 MV ≤ 1:1	QS 03/08 2,0 – 3,0	Traufel / Nullraket / Zahnrakel / Zahnspachtel Absanden, deckend nicht im Überschuss
2.2	Porenverschluss / Egalisierung (empfohlen)	CONIFLOOR 440 / CONIFLOOR 450	0,8 – 1,0	Keine	Traufel / Nullraket Zahnspachtel / Zahnrakel
3	Dekorbeschichtung, selbstverlaufend	CONIFLOOR 450	2,5 – 3,0	optional Farbchips (2 mm) oder Designbelag Mischtechnik	Zahnspachtel / Zahnrakel Traufel / Glättkelle / Designkelle je nach Design
4	Versiegelung transparent, matt	CONIFLOOR 541/1 W alternativ CONIFLOOR 541/1 W ab	0,11 – 0,13	optional CONIFLOOR Ballotini (Ø siehe Prüfbericht) für Rutschhemmung	Rollen
Systemschichtstärke		ca. 2,0 – 3,0 mm			
Untergrund		Untergründe müssen sauber und tragfähig und frei von Rissen und Hohlräumen sein. Generell sind Untergründe entsprechend den geltenden Regelwerken vorzusehen. (siehe auch "Allgemeine Verarbeitungsrichtlinien für CONICA Beschichtungen, CONICA Abdichtungen und CONICA Parkdeckbeschichtungssysteme"). Haftzugfestigkeit ≥ 1,5 N/mm ² , max. Restfeuchte ≤ 4%-CM, bei zementären Untergründen. Bei höheren Restfeuchten und bei rückseitiger Feuchteeinwirkung müssen besondere Vorkehrungen getroffen werden. Untergrundvorbereitung z.B. Schleifen (Diamant) oder Kugelstrahlen mit anschließendem Kehren und Saugen ist obligatorisch. Die oben benannten Verbräuche sind im Labor unter praktischen Bedingungen zur Erzielung der technischen Eigenschaften ermittelt. Bei vorliegenden bauseitigen Bedingungen und Konditionen wie Temperatur, Untergrundrauigkeit etc. können die Verbrauchswerte von den benannten Werten abweichen. Wir empfehlen im Zweifel vor Ort Musterflächen anzulegen.			
Hinweis		Für andere hier nicht benannte Untergründe oder spezielle Anforderungen müssen im Bedarfsfall besondere Grundierungen angewendet werden, bitte fragen Sie hierzu unseren technischen Service. Detaillierte Verarbeitungshinweise befinden sich in den jeweiligen Produktdatenblättern oder sind auf Anfrage erhältlich.			

Anwendungsbereiche

- Krankenhäuser, Arztpraxen u. Pflegeheime
- Schulen, Kindergärten, Universitäten
- Büros- und öffentliche Gebäude
- Shops, Restaurants, Kantinen
- Ausstellungsbereiche
- Private Wohnbereiche

Systemeigenschaften

- **Sehr hohe** UV- und Farbtonbeständigkeit
- Grosse Farbtonvielfalt und für **individuelle Designapplikationen**
- Sehr **emissionsarm** geprüft nach AgBB, M1, A+ und anderen Standards
- **Tritt- und Gehschall** reduzierend 2 – 3 dB
- Rutschhemmende Oberflächen R9 – R10
- Fusswarm und **gekomfortabel**
- **Hygienische**, fugen- und nahtlose Verlegung,
- Statisch **Rissüberbrückend**
- Brandklasse **B_{fl}-s1**



Technische Daten aus externen und internen Prüfungen

EIGENSCHAFTEN	NORM	WERTE
Statische Rissüberbrückung	EN 1062-7	Klasse A3 > 0,5 (ist 0,7 mm bei 23°C)
Bruchdehnung (Beschichtung)	DIN 53504	ca. 60 % (Deckschicht)
Weiterreißfestigkeit	DIN 53515	ca. 15 N/mm ²
Shore-Härte	DIN ISO 868	87 A nach 7 d (Deckschicht)
Resteindruckverhalten	In Anlehnung an DIN EN ISO 24343-1	≤ 0,02 mm (25 MPa) ≤ 0,05 mm (50 MPa)
Trittschallverbesserungsmaß	ISO 10140-1	ca. 2 – 3 dB
Schlagfestigkeit	DIN EN 13813	≥ 6 Nm (IR6)
Abriebbeständigkeit (Taber)	ISO 9352, ASTM D 1044	≤ 16 mg (inkl. Versiegelung)
Abriebbeständigkeit (BCA)	DIN EN 13813	AR ≤ 0,5
Rutschhemmung	DGUV Regel 108-003 / DIN 51130	Klasse R9 / R10 / R11 (siehe Prüfbericht)
Haftfestigkeit	DIN ISO 4624	≥ 1,5 N/mm ² (Abhängig zum Untergrund)
Brandklassifizierung	EN 13501-1	B _{fl} -s1
Emissionsverhalten	AgBB / M1	Emissionsarm

CONICA AG
 Industriestrasse 26
 8207 Schaffhausen/ Schweiz
 Tel. +41 (0)52 644 36 00
 Fax +41 (0)52 644 36 99
info@conica.com
www.conica.com

Der Inhalt dieses Merkblattes ist unverbindlich. Im Hinblick auf die Vielfalt der Untergründe und Objektbedingungen einerseits, sowie andererseits aufgrund der Tatsache, dass Anwendung und Verarbeitung dieses Produktes ausserhalb unseres Einflusses liegen, wird der Käufer und/oder Anwender nicht von der Verpflichtung entbunden, dieses Produkt in eigener Verantwortung auf dessen Eignung für den vorgesehenen Verwendungszweck prüfen. Unsere Beratung in Wort, Schrift und durch Versuche ist dabei unverbindlich.

Mit dem Erscheinen dieser Ausgabe sind alle vorangegangenen Informationen zu diesem Produkt als nicht mehr aktuell anzusehen. Da die Datenblätter regelmässig aktualisiert werden, obliegt es der Verantwortung des Verarbeiters, die aktuelle Version vorliegen zu haben. Registrierte Benutzer können zu jedem Zeitpunkt aktuelle Datenblätter von unserer Homepage herunterladen. Auf Wunsch senden wir Ihnen diese auch gerne zu.